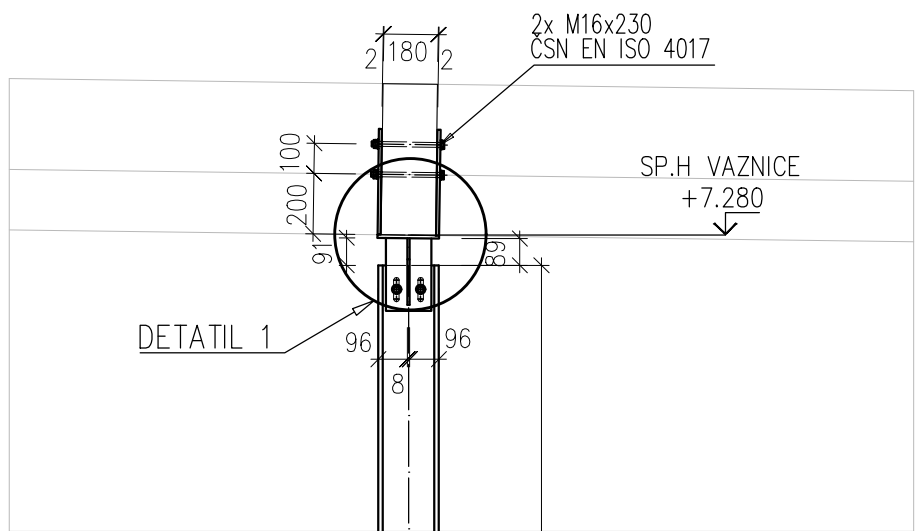


SLOUP HEB 200 – TYP C

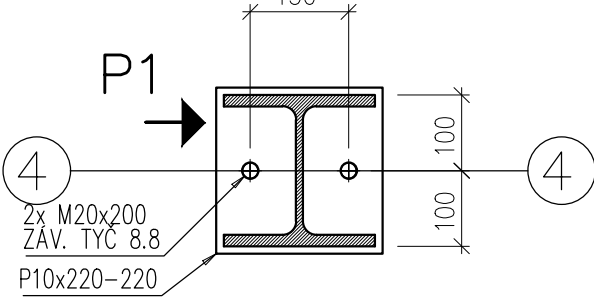
PŘÍPOJENÍ NA VAZNICI
POČET 1ks

POHLED P1
M 1:25



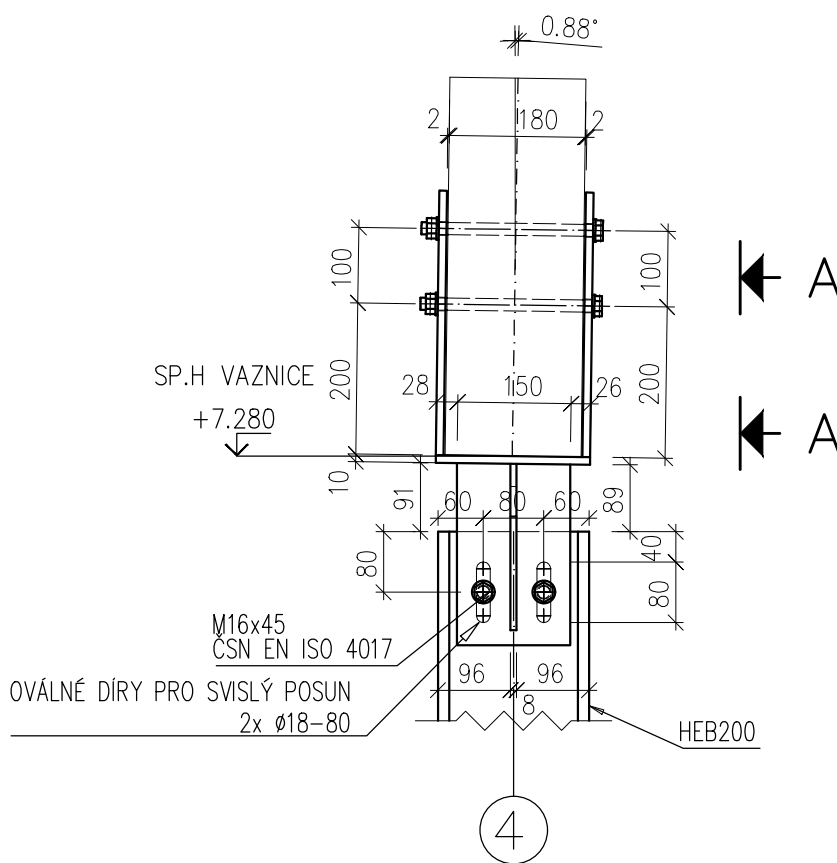
PŮDORYS KOTVENÍ

M 1:10
PODLITÍ TL.20mm

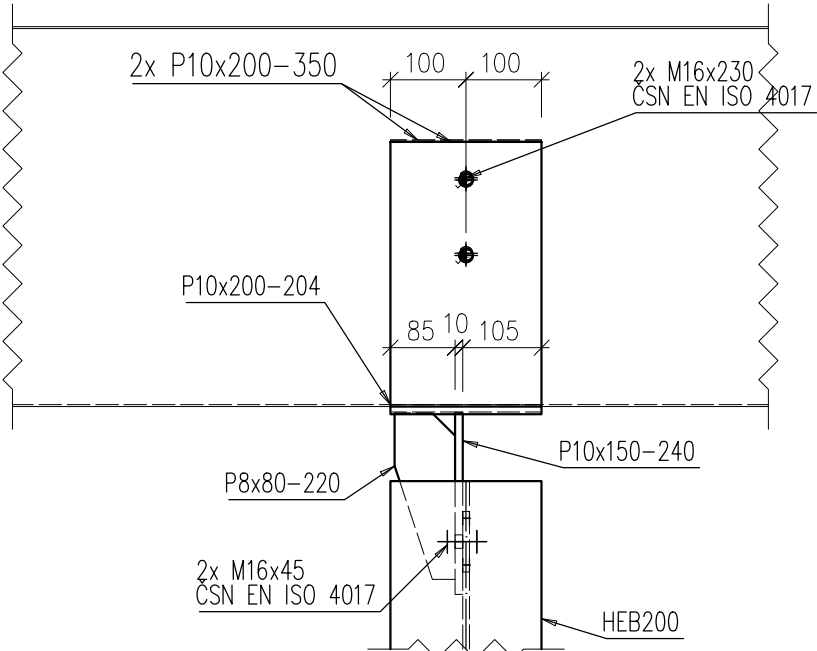


DETAIL 1
M 1:10

KLUZNÉ PŘÍPOJENÍ SLOUPU NA VAZNICI



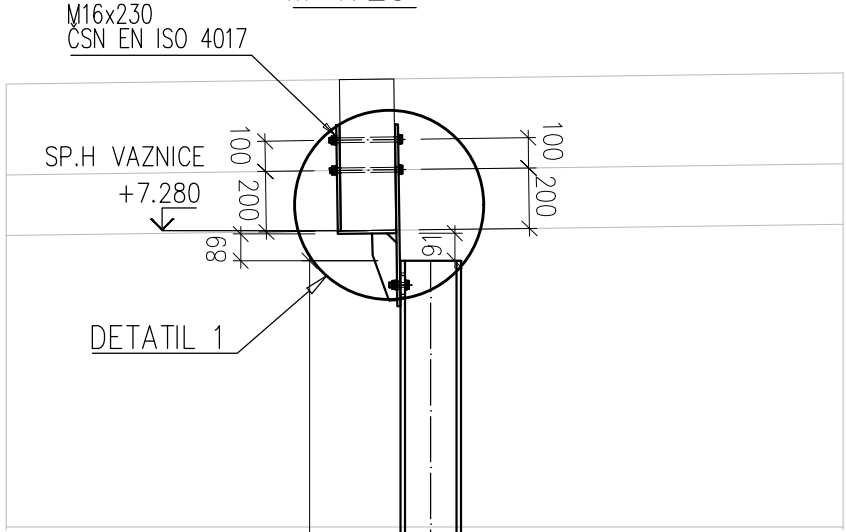
A – A



SLOUP HEB 200 – TYP D

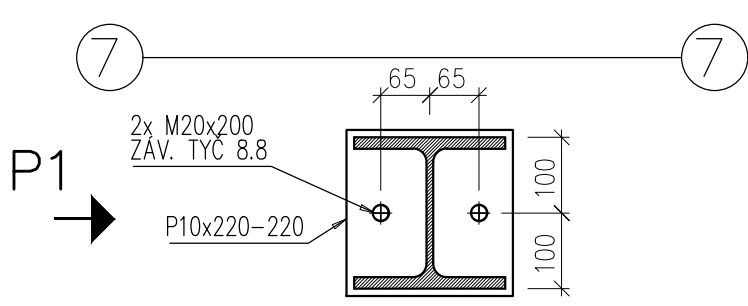
PŘÍPOJENÍ NA VAZNICI
POČET 1ks

POHLED P1
M 1:25



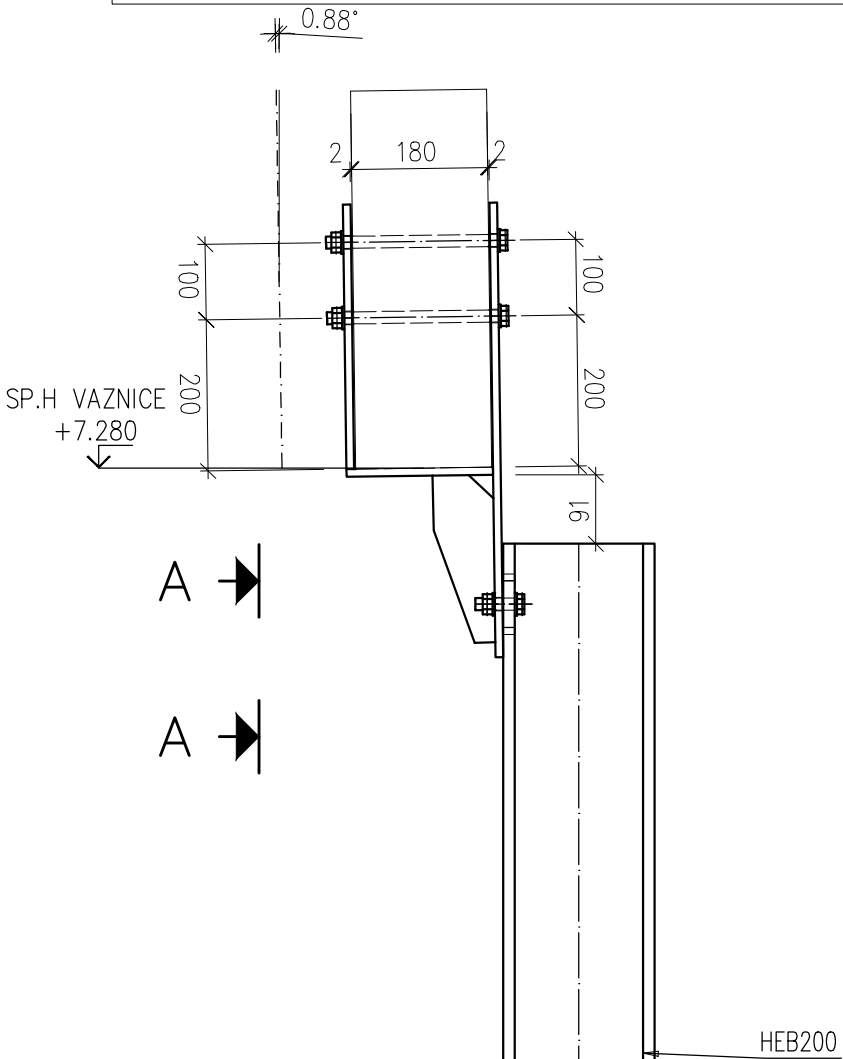
PŮDORYS KOTVENÍ

M 1:10
PODLITÍ TL.20mm

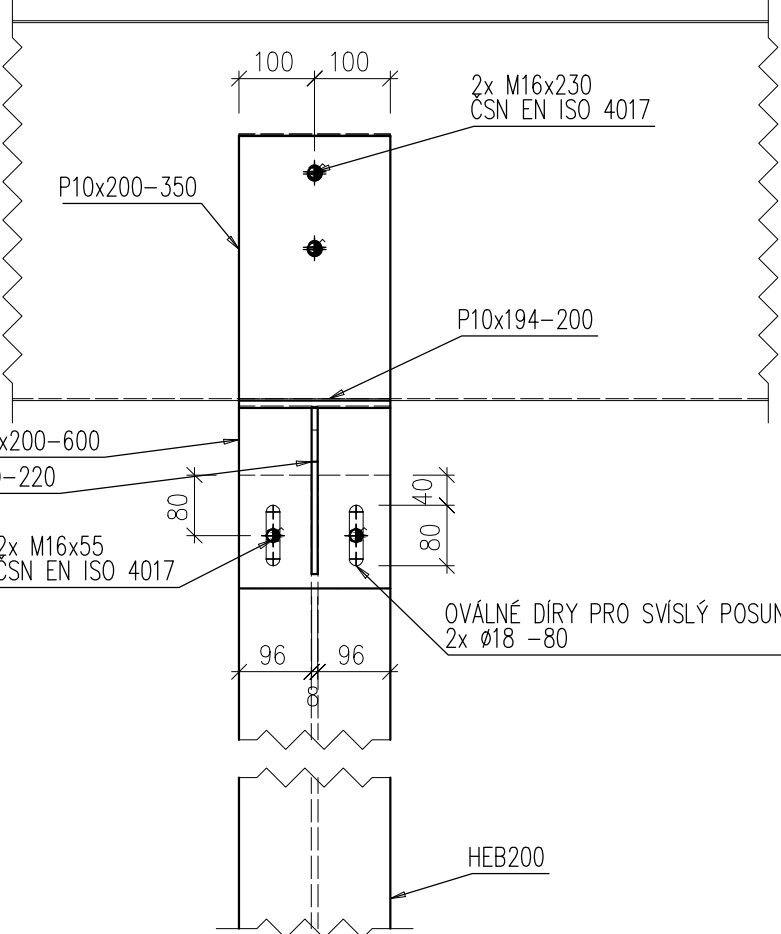


DETAIL 1
M 1:10

KLUZNÉ PŘÍPOJENÍ SLOUPU NA VAZNICI



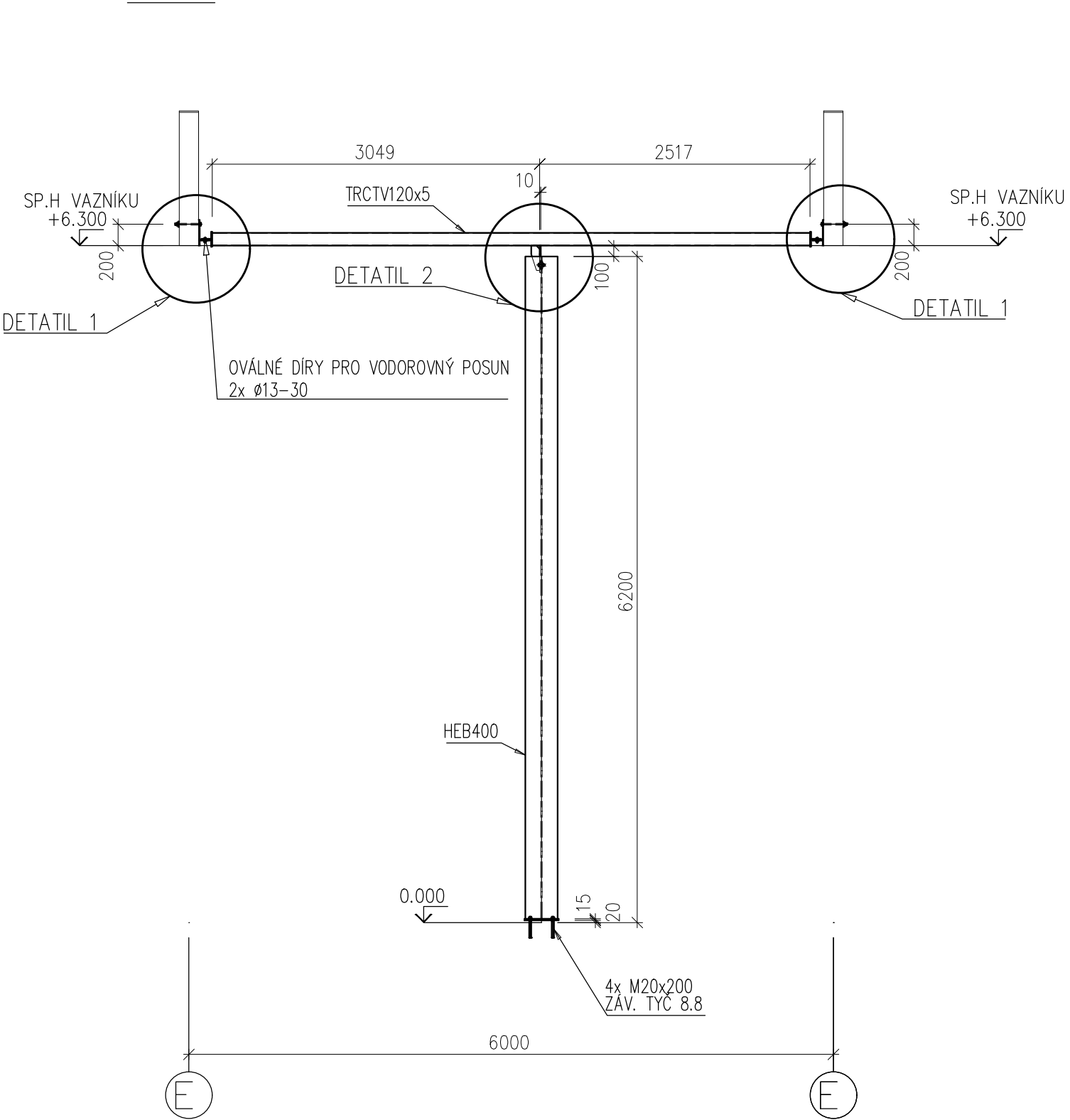
A – A



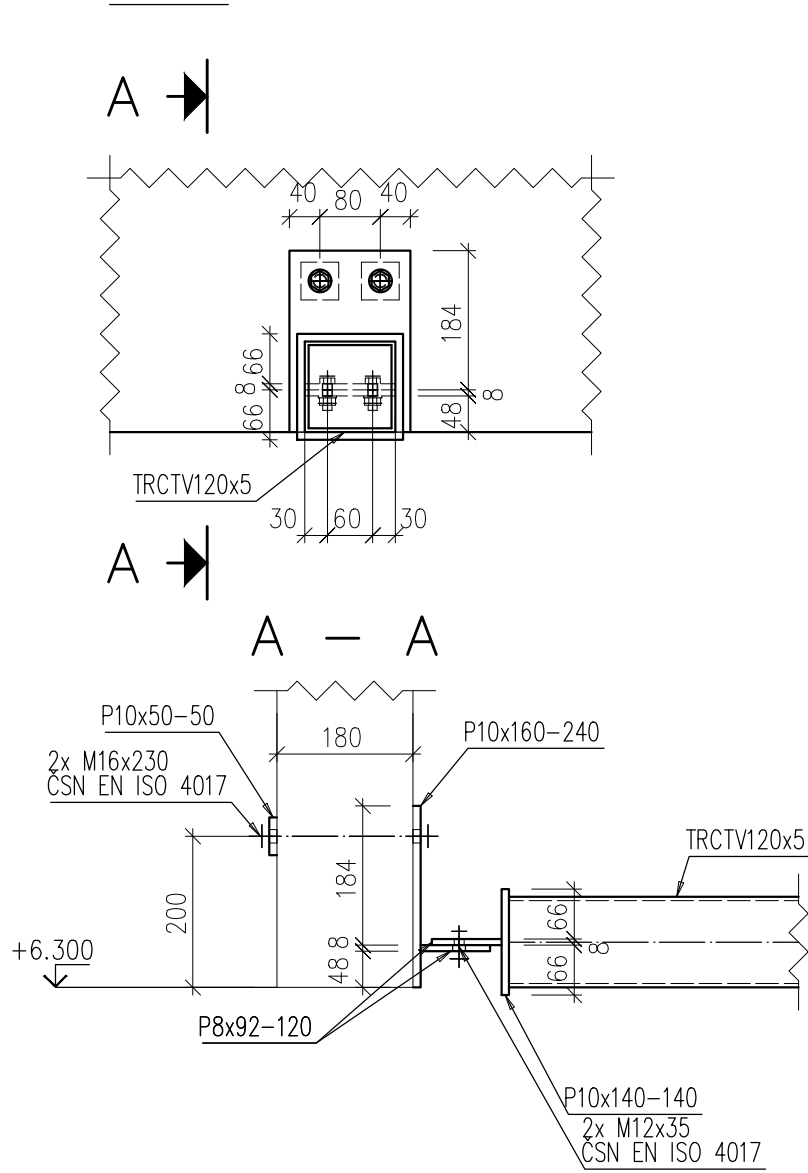
SLOUP HEB 400 – TYP E

VÝMĚNA MEZI VAZNIKY
POČET 1ks

POHLED P1
M 1:50

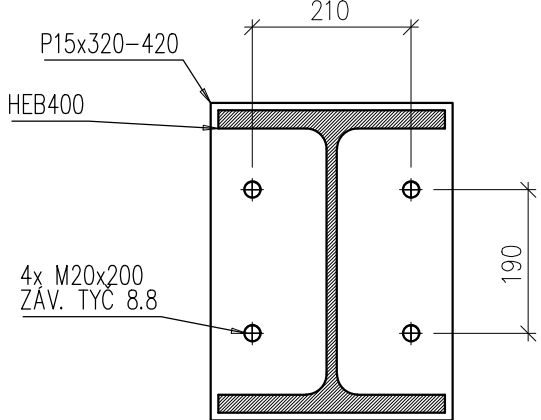


DETAIL 1
M 1:10



PŮDORYS KOTVENÍ

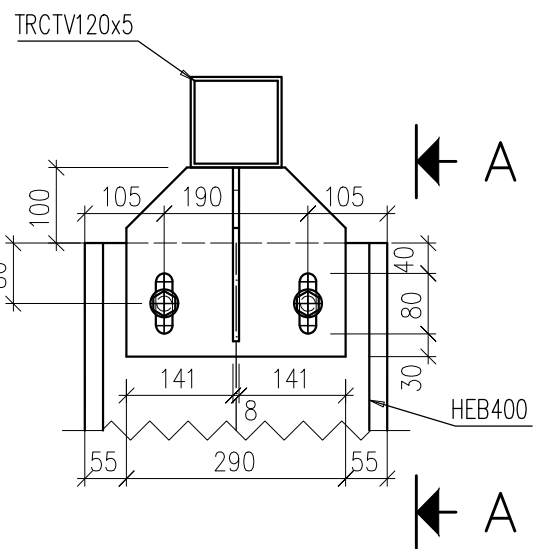
M 1:10
PODLITÍ TL.20mm



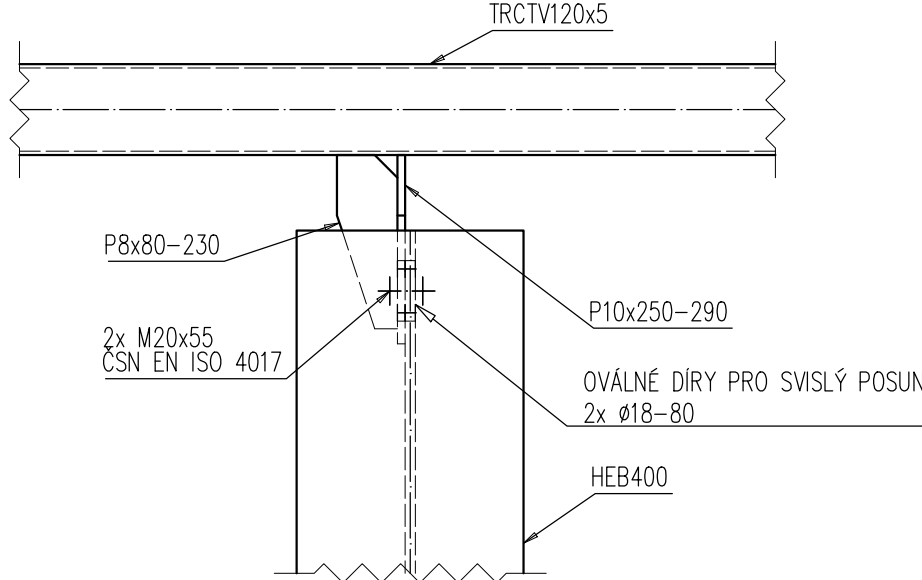
DETAIL 2

M 1:10

KLUZNÉ PŘÍPOJENÍ SLOUPU NA VAZNICI



A – A



VÝPIS MATERIÁLU - PROFILY

Název	Délka (mm)	Plocha (m2)	Hmotnost (kg)
HEB400	6 165		955,57
TRCTV120x5	5 566		97,4
PLECHY			
P15		0,13	15,83
P10		0,21	16,62
P8		0,06	3,67
Spojovák			2,41
Kotvy			1,99
Svary, spojovací materiál, plechy, prořezy 15%			164,0
CELKEM :			1 257,51

PROVÁDĚNÍ OK DLE UCHYLOVY TVARU A ROZMĚRU DLE PŘÍPRAVA SVAR.PLOCH	ČSN EN 1090-2 ČSN EN 1090-2 ČSN EN ISO 9692-1	MATERIÁL S235JR
ZKOUŠENÍ A KONTROLA SVARU DOKUMENTY MATERIÁLU SKUPINA OCELOVÉ KONSTRUKCE	ČSN EN ISO 5817 MINIMÁLNĚ 2.2 ČSN EN 10 204 STUPEŇ JAKOSTI C ČSN EN ISO 5817	SROUBY 8.8
EXC 2		WATERY ŽÁROVĚ ZINK. min. 70 µm

POZNÁMKA:

- OCELOVÁ KONSTRUKCE KRESLENA V SOULADU S VÝHLÁŠKOU 499/2006 Sb. O DOKUMENTACI STAVEB. VÝKRES NENÍ URČEN K PŘÍMÉ REALIZACI, ALE SLOUŽÍ JAKO PODKLAD PRO VYPRACOVÁNÍ PODROBNÝCH VÝROBNÍCH A MONTÁŽNÍCH VÝKRESŮ (DOKUMENTACE ZAJIŠŤOVANÁ ZHOTOVITELEM STAVBY).
- TENTO VÝKRES NENAHRAŽUJE VÝROBNÍ DOKUMENTACI DODAVATELE. TA MUSÍ ZOHLEDŇOVAT POŽADAVKY STAVEBNÍ A KONSTRUKČNÍ ČÁSTI PROJEKTU, PŘÍPADNĚ POŽADAVKY DALŠÍCH PROFESÍ A ZÁVĚRY POŽÁRNÍ ZPRÁVY
- TATO DODAVATELSKÁ DOKUMENTACE BUDE PŘED ZAHÁJENÍM VÝROBY (OBJEDNÁNÍM MATERIÁLU) PŘEDLOŽENA K ODSOUHLAŠENÍ INVESTORŮM, GP A NAŠÍ KANCELÁŘÍ K ODSOUHLAŠENÍ
- NA STAVBĚ MUSÍ BÝT DODRŽOVÁNY VŠECHNY PRACOVNÍ, TECHNOLOGICKÉ A TECHNICKÉ POSTUPY A DOPORUČENÍ VÝROBCŮ JEDNOTLIVÝCH STAVEBNÍCH SYSTÉMŮ DLE ČSN A SOUVISEJÍCÍCH PŘEDPISŮ
- PŘESNÉ ROZMĚRY STÁVAJÍCÍCH KONSTRUKCÍ A VÝŠKOVÉ ÚROVNĚ NUTNO OVĚRIT NA STAVBĚ
- PŘED ZAPOČETÍM VÝROBY JE NUTNÉ ROZMĚRY VŠECH PRVKŮ OVĚRIT NA STAVBĚ
- POKUD BUDOU NA STAVBĚ ZJIŠŤENY JINÉ SKUTEČNOSTI, NEŽ-LI PŘEDPOKLÁDÁ TENTO PROJEKT, MUSÍ BÝT KONTAKTOVÁN PROJEKTANT
- TENTO PROJEKT NEŘEŠÍ TECHNOLOGICKÉ POSTUPY PŘI MONTÁŽI KONSTRUKCE
- PŘESNÝ POŽADAVEK NA ŽIVOTNOST/TYP NATĚROVÉHO SYSTÉMU NUTNO PROJEDNAT S INVESTOREM

VÝPIS MATERIÁLU - PROFILY

Název	Délka (mm)	Plocha (m2)	Hmotnost (kg)
HEB200	7 150		438,29
PLECHY			
P10		0,27	20,82
P8		0,01	0,84
Spojovák			1,1
Kotvy			0,99
Svary, spojovací materiál, plechy, prořezy 15%			69,3
CELKEM :			532,35

VÝPIS MATERIÁLU - PROFILY

Název	Délka (mm)	Plocha (m2)	Hmotnost (kg)
HEB200	7 150		438,29
PLECHY			
P10		0,28	21,78
P8		0,01	0,83
Spojovák			1,13
Kotvy			0,99
Svary, spojovací materiál, plechy, prořezy 15%			69,5
CELKEM :			532,47

Index	Datum	Popis revize		

STATIKA Jihomoravský stavební úřad Opatovská 20, 370 01 České Budějovice tel.387314121, fax.387437382, statika@statika.cz	Číslo zakázky	Datum	Stupeň	Formát
	S-155/17	05.2018	DPS	10xA4
Investor Název akce	Vedoucí projektant	Zodp. projektant	Vypracoval	Kreslil
	ING. ŠPULÁK	ING. L. NĚMEC	L.NEKVINDA	L. NEKVINDA
Investor Nemocnice Č. Budějovice a.s.				Vypracení
PRÁDELNA V AREÁLU NEMOCNICE ČESKÉ BUDĚJOVICE, a.s.				Číslo D1.2.510

TENTO VÝKRES A JEHO DETAILY JSOU MAJETKEM ZHOTOVITELE A NESMÍ BÝT POUŽITI CELÝ ANI Z ČÁSTI BEZ PŘEDNÍHO SOUHLASU (DLE ZÁKONA Č. 121/2000 Sb.)